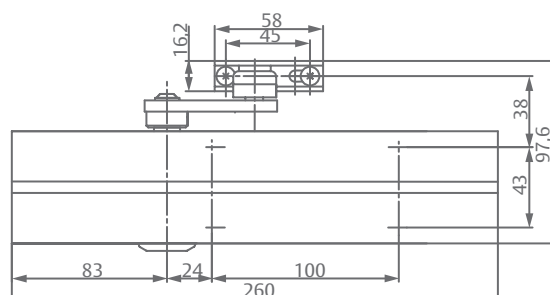
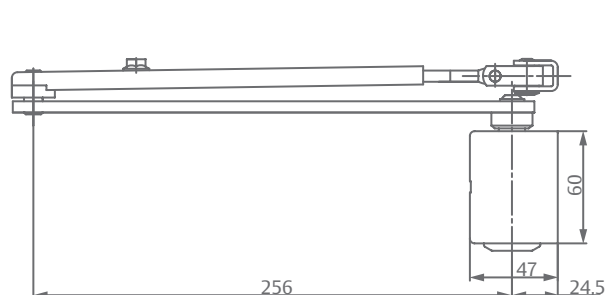


Mola Aérea DC300




A Mola DC300 é uma excelente solução para quem busca um produto robusto e com altíssimo padrão de qualidade, pode ser aplicada em portas com fluxo intenso de pessoas.



Características Técnicas	
Força de fechamento	3 - 6
Ajuste de força	Ajustável na válvula
Largura máxima da porta	1400 mm
Peso máximo da porta	120 kg
Reversível (à direita ou à esquerda)	Sim
Tempo de resistência ao fogo	120 min
Controle de vel de fechamento	180° - 15°
Controle de vel de travamento	15° - 0°
Amortecimento de abertura	Acima de 75°
Ângulo máx de abertura	180°
Resistência à corrosão	Máxima (condições severas)
Tráfego	Intenso
Peso Líquido	2,4 kg
Altura x largura x profundidade	60 x 260 x 47 mm
Garantia	5 anos

Códigos dos Produtos		
DC300	Embalagem	
	Caixa	Blister
Tipo de braço		
Braço Padrão	01234	-
Braço de Parada	01235	-
Braço Deslizante	01237 *	-

*Reduz a potência da mola pela metade.

Acabamento:
 065-PPT (Prata)