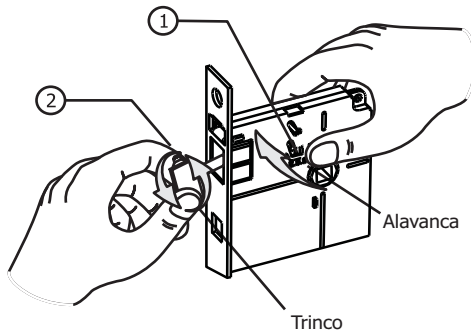
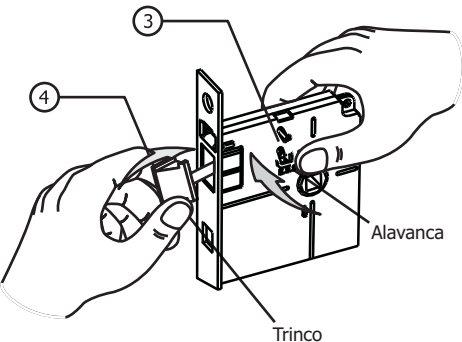


Com o novo e exclusivo sistema de reversão do trinco E.S.S. (Easy Shift System).



1. Acione a alavanca para extrair o trinco;
2. Gire o trinco e faça a reversão;



3. Mantenha a alavanca acionada e ...
4. Simultaneamente empurre o trinco de volta.

Atenção: após a reversão certifique-se que o trinco esteja recolhendo e retornando livremente.

Utilizar uma flanela umedecida com água, secar utilizando uma flanela seca e limpa;

Nunca usar produtos químicos, como solventes, aguarrás, abrasivos (polidores) etc;

Lubrificar o cilindro a cada 6 (seis) meses com micro óleo anticorrosivo em aerosol.

Importante

Todas as imagens contidas neste manual de instalação são meramente ilustrativas e não restritivas.

Informações

Para maiores informações dispomos de:

LIGAÇÃO GRATUITA 0800 77 22 000

HOME PAGE www.yalelafonte.com.br

E-MAIL falecom@yalelafonte.com.br

Yale La Fonte Sistemas de Segurança Ltda.
R. Augusto Ferreira de Moraes, 618
CEP: 04763-001 - São Paulo - SP - Brasil
CNPJ: 01.211.626/0001-00
Inscr. Est.: 114.653.439.119
INDÚSTRIA BRASILEIRA

Parabéns!

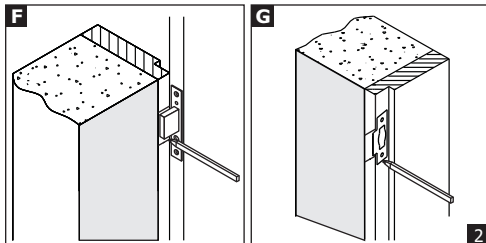
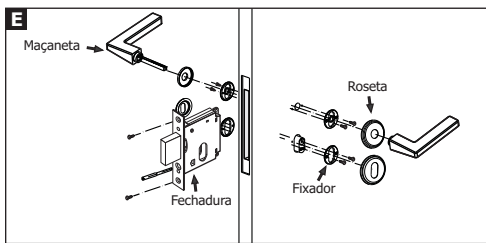
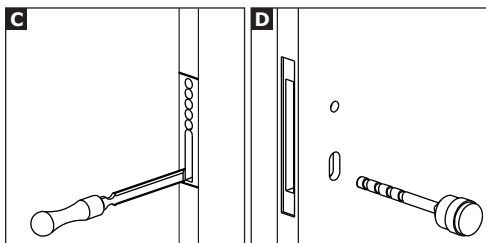
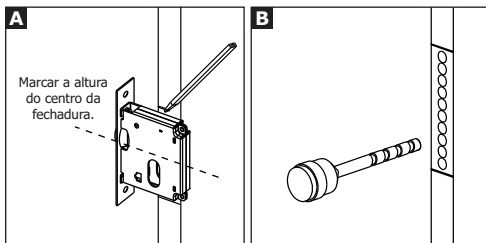
A Yale La Fonte está cada vez mais voltada para segurança, durabilidade, confiabilidade e sofisticação. Tudo isso representa, mais que simples características, um grande investimento. A Yale La Fonte Sistemas de Segurança Ltda. garante o perfeito funcionamento dos produtos por ela produzidos e comercializados contra defeitos de fabricação conforme segue:

Por um período de 05 (cinco) anos, contados a partir da data de emissão da nota fiscal de compra do produto, para toda a linha de Fechaduras Auxiliares Evolution.

Se, nesse período, o produto apresentar qualquer defeito de funcionamento, o mesmo deverá ser encaminhado ao Atendimento ao Cliente da Yale La Fonte, juntamente com sua nota fiscal de compra, para que possamos realizar análise e eventual reparo, quando necessário, dentro dos termos aqui determinados.

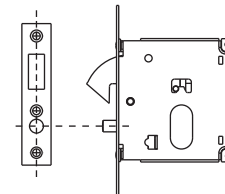
A garantia não se aplica a quaisquer defeitos alheios à fabricação e, especialmente, quando tais defeitos forem oriundos de:

- Não cumprimento das instruções de instalação e conservação;
- Tentativas de arrombamento;
- Reparos ou intervenções executados por terceiros;
- Uso de peças não originais adaptadas ao produto;
- Uso de chaves não originais La Fonte;
- Desgaste natural devido ao uso.



1. Marcar altura do centro da fechadura (**FIG. A**); A La Fonte indica três tipos de furação:
 Inferior - a 50cm do solo;
 Central - a 105cm do solo;
 Superior - a 165cm do solo.
 2. Posicionar a fechadura na borda da porta e fazer marcação para furação do alojamento (**FIG. A**).
 3. Perfurar o alojamento da fechadura utilizando furadeira (**FIG. B**).
 4. Fazer o acabamento do alojamento utilizando o formão (**FIG. C**).
 5. Posicionar fechadura no alojamento e fazer marcação do contorno da chapa testa.
 6. Entalhar alojamento para instalar chapa testa utilizando formão.
 7. Posicionar fechadura e fazer marcação para furação da maçaneta e ou cilindro.
 8. Abrir passagem para ferro da maçaneta e ou cilindro utilizando a furadeira (**FIG. D**).
 9. Montar fechaduras e guarnição na porta.
 10. Encostar a porta com a lingueta projetada e fazer a marcação da posição do trinco e ou lingueta no batente (**FIG. F**).
 11. Posicionar contra chapa e fazer marcação do contorno dos furos (**FIG. G**).
 12. Perfurar o alojamento do trinco e ou da lingueta utilizando furadeira.
 13. Fazer acabamento dos alojamentos e entalhar contorno utilizando formão.
 14. Fixar contra chapa.
- Nota: Para o perfeito funcionamento do conjunto, recomendamos que se deixe uma folga entre a porta e o batente de 3 a 5 mm.

Quadro de informações adicionais para as Fechaduras Auxiliares Evolution para os modelos:
 • 222 / 4020 / 4021 - Alinhar bem a altura de centro dos furos da lingueta, entre chapa testa e contra chapa.

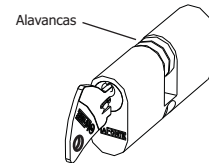


Obs.: É importante que a porta se aproxime do batente para permitir o travamento da lingueta.

Montagem da fechadura 4021 com conchas

Fechadura destrancada (porta aberta) – a tranqueta bi-partida deve estar alojada dentro da concha.
 Fechadura trancada (porta fechada) – a tranqueta bi-partida deve estar fora do alojamento da concha.
 Obs.: caso o conjunto seja montado diferente do descrito acima. Ex.: (Fechadura trancada com a tranqueta bi-partida alojada na concha), a chave de emergência não aciona a fechadura em uma situação de emergência.

Instruções de montagem do cilindro



Após instalada a fechadura;
 Introduza o cilindro na porta e centralize-o na fechadura;
 Insira o parafuso de fixação na fechadura e parafuse até conseguir o aperto.